

**Běžné nůžky na plech**

## **Stabilní všeueměl**



**Osvědčené, robustní a spolehlivé**

**Běžné nůžky na plech jsou skutečným klasikem, když jde o robustnost a spolehlivost. Je jedno, o jakou jde aplikaci nebo o jaký materiál: široké**

**výrobní a výkonové spektrum běžných nůžek na plech vám vždy nabídne vhodný tvar a kvalitu stříhu. Plně kovaná, maximálně robustní a naprosto spolehlivá. Můžete se na ni vždy určitě spolehnout!**

**Běžné nůžky na plech D216 – ideální klasik na průběžné rovné a tvarové stříhy.**

## Výhody na první pohled:

- 1 Kovaná hlava nůžek a rukojeť**  
Hlava nůžek a rukojeť jsou kovány z jednoho kusu v zápustce. To způsobuje, že jsou robustní a spolehlivé.
- 2 Indukčně kalené břity**  
Indukčně kalené břity zaručují vysokou životnost a optimální výsledek stříhání.
- 3 Nastavitelný komerční šroubový spoj**  
Po přebroušení lze veškeré běžné nůžky na plech zcela pohodlně nastavit na původní hodnoty.



## Nůžky Ideál



№	← a →		← b →		↓ max. ↓	⌚	⚖	📦	VD0002
	mm	"	mm	"					
D216-260	260	10 1/4	30	1 3/16	1,0	++	0,49	5	
D216-260L	260	10 1/4	30	1 3/16	1,0	++	0,49	5	
D216-280	280	11	34	1 3/8	1,0	++	0,58	5	
D216-280L	280	11	34	1 3/8	1,0	++	0,58	5	
D116-260	260	10 1/4	30	1 3/16	1,0	+	0,49	5	
D116-260L	260	10 1/4	30	1 3/16	1,0	+	0,49	5	
D116-260-SB	260	10 1/4	30	1 3/16	1,0	+	0,49	5	
D116-260L-SB	260	10 1/4	30	1 3/16	1,0	+	0,49	5	
D116-280	280	11	34	1 3/8	1,0	+	0,58	5	
D116-280L	280	11	34	1 3/8	1,0	+	0,58	5	
D116-280-SB	280	11	34	1 3/8	1,0	+	0,58	5	
D116-280L-SB	280	11	34	1 3/8	1,0	+	0,58	5	
№	Osazení							📦	VD0001
DSET-SF3	1 x D216-280, 1 x D216-280L a 1 x D218-300 v rolovací tašce							Ks	1

- Na průběžné rovné a tvarové stříhy
- Dodávají se pro pravé nebo levé stříhy
- D216 – rukojeti lakované
- D116 – Rukojeti máčené v PVC

**NOVÉ**



## Běžné nůžky na plech



- Na dlouhé rovné a průběžné stříhy
- Zvláště dlouhé ostří je ideální na dělení tabulí plechu
- Dodávají se pro pravé stříhy (nebo v rozměru 300 mm i pro levé stříhy)



### Zahnuté nůžky na plech

№	← a →		← b →		↓ max. ↑	⚙️	⚖️	📦	VD0002
	mm	"	mm	"					
D218-300	300	12	62	2 7/16	1,0	++	0,73	5	
D218-300L	300	12	62	2 7/16	1,0	++	0,73	5	
D218-300-SB	300	12	62	2 7/16	1,0	++	0,73	5	
D218-300L-SB	300	12	62	2 7/16	1,0	++	0,73	5	
D218-350	350	14	65	2 9/16	1,0	++	0,80	5	
D118-300	300	12	62	2 7/16	1,0	+	0,73	5	
D118-300L	300	12	62	2 7/16	1,0	+	0,73	5	
D118-300-SB	300	12	62	2 7/16	1,0	+	0,73	5	
D118-300L-SB	300	12	62	2 7/16	1,0	+	0,73	5	
D118-350	350	14	65	2 9/16	1,0	+	0,80	5	



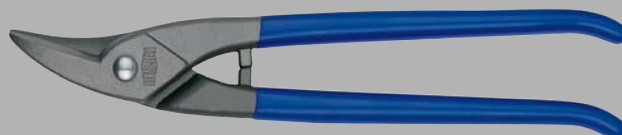
### Tvarové a vystřihovací nůžky



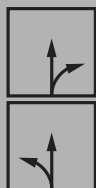
- Na krátké rovné a tvarové stříhy (zvláště malé poloměry)
- Velmi štíhlá nůžková hlava
- Dodávají se pro pravé nebo levé stříhy



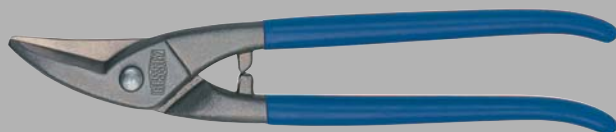
№	← a →		← b →		↓ max. ↑	⚙️	⚖️	📦	VD0002
	mm	"	mm	"					
D214-250	250	10	37	1 7/16	1,0	++	0,47	5	
D214-250L	250	10	37	1 7/16	1,0	++	0,47	5	
D214-275	275	11	43	1 11/16	1,0	++	0,58	5	
D114-250	250	10	37	1 7/16	1,0	+	0,47	5	
D114-250L	250	10	37	1 7/16	1,0	+	0,47	5	
D114-250-SB	250	10	37	1 7/16	1,0	+	0,47	5	
D114-250L-SB	250	10	37	1 7/16	1,0	+	0,47	5	



## Vystřihovací nůžky



№	← a →		← b →		↓ ↑ max	⚙️	⚖️	📦	VD0002
	mm	"	mm	"					
D207-250	250	10	42	1 5/8	1,0	++	0,49	5	
D207-250L	250	10	42	1 5/8	1,0	++	0,49	5	
D207-275	275	11	42	1 5/8	1,0	++	0,55	5	
D207-275L	275	11	42	1 5/8	1,0	++	0,55	5	
D207-300	300	12	47	1 7/8	1,0	++	0,60	5	
D207-300L	300	12	47	1 7/8	1,0	++	0,60	5	
D107-225	225	9	38	1 1/2	1,0	+	0,37	5	
D107-225-SB	225	9	38	1 1/2	1,0	+	0,37	5	
D107-250	250	10	42	1 5/8	1,0	+	0,49	5	
D107-250L	250	10	42	1 5/8	1,0	+	0,49	5	
D107-250-SB	250	10	42	1 5/8	1,0	+	0,49	5	
D107-250L-SB	250	10	42	1 5/8	1,0	+	0,49	5	
D107-275	275	11	42	1 5/8	1,0	+	0,55	5	
D107-275L	275	11	42	1 5/8	1,0	+	0,55	5	
D107-275-SB	275	11	42	1 5/8	1,0	+	0,55	5	
D107-275L-SB	275	11	42	1 5/8	1,0	+	0,55	5	
D107-300	300	12	47	1 7/8	1,0	+	0,60	5	
D107-300L	300	12	47	1 7/8	1,0	+	0,60	5	



## Nůžky na kulaté otvory



№	← a →		← b →		↓ ↑ max	⚙️	⚖️	📦	VD0002
	mm	"	mm	"					
D208-275	275	11	40	1 9/16	1,0	++	0,51	5	
D208-275L	275	11	40	1 9/16	1,0	++	0,51	5	



- Na krátké rovné a tvarové stříhy
- Dodávají se pro pravé nebo levé stříhy



- Speciálně na kruhové stříhy
- Břity ohnuté do oblouku
- Dodávají se pro pravé nebo levé stříhy

## Běžné nůžky na plech

- Na rovné stříhy a tvarové stříhy
- Dodávají se jen pro pravé stříhy



### Univerzální nůžky

N <sup>o</sup>	< a →		< b →		↓ max. ↑	⚙️	⚖️	📦	VD0002
	mm	"	mm	"					
D206-250	250	10	68	2 1/16	1,0	++	0,43	5	
D106-250	250	10	68	2 1/16	1,0	+	0,43	5	
D106-250-SB	250	10	68	2 1/16	1,0	+	0,44	5	



### Univerzální nůžky se širokým listem čepele

- Na průběžné rovné a tvarové stříhy (velké poloměry)
- Dodávají se jen pro pravé stříhy



N <sup>o</sup>	< a →		< b →		↓ max. ↑	⚙️	⚖️	📦	VD0002
	mm	"	mm	"					
D106A-250	250	10	67	2 5/8	1,0	+	0,39	5	
D106A-250-SB	250	10	67	2 5/8	1,0	+	0,39	5	

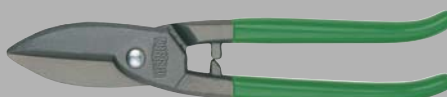


### Lyonské nůžky

- Na rovné stříhy
- Dodávají se jen pro pravé stříhy



N <sup>o</sup>	< a →		< b →		↓ max. ↑	⚙️	⚖️	📦	VD0002
	mm	"	mm	"					
D101-250	250	10	59	2 5/16	1,0	+	0,51	5	



## Berlínské nůžky



№	← a →		← b →		↓ ↑ max.	⊗	⚖	📦	VD0002
	mm	"	mm	"					
D202-250	250	10	60	2 3/8	1,0	++	0,48	5	
D202-300	300	12	79	3	1,0	++	0,72	5	
D102-225	225	9	55	2 3/16	1,0	+	0,44	5	
D102-250	250	10	60	2 3/8	1,0	+	0,48	5	
D102-250-SB	250	10	60	2 3/8	1,0	+	0,48	5	
D102-300	300	12	79	3	1,0	+	0,72	5	
D102-300-SB	300	12	79	3	1,0	+	0,72	5	



## Anglické nůžky Original-Facon



№	← a →		← b →		↓ ↑ max.	⊗	⚖	📦	VD0002
	mm	"	mm	"					
D159-200	200	8	46	1 7/8	1,0	+	0,28	6	
D159-250	250	10	57	2 1/4	1,0	+	0,48	6	
D159-300	300	12	68	2 11/16	1,0	+	0,63	6	
D159-350	350	14	70	2 3/4	1,0	+	0,83	6	



## Jednobřité nůžky na plech



№	← a →		← b →		↓ ↑ max.	⊗	⚖	📦	VD0002
	mm	"	mm	"					
D146-200	200	8	41	1 5/8	1,0	+	0,24	6	
D146-250	250	10	54	2 1/8	1,0	+	0,47	6	
D146-300	300	12	68	2 11/16	1,0	+	0,63	6	
D146-350	350	14	72	2 13/16	1,0	+	0,91	6	



- Na rovné stříhy
- Dodávají se jen pro pravé stříhy



- Na rovné stříhy
- Rukojeti lakované
- Dodávají se jen pro levé stříhy

- Na rovné řezy
- Rukojeti máčené v PVC
- Dodávají se jen pro levé stříhy