

Ruční nůžky na plech s pákovým převodem

Práce s minimální námahou – při velmi malém vynaložení síly



Využívejte sílu páky!

Hlavy nůžek kované v zápustce jsou vždy zušlechťené a na břitech navíc indukčně zakalené. Díky tomu je teprve teď možná dlouhá životnost a stříhy bez otřepů. Ergonomická rukojeť disponuje

sériově ochranným povlakem z plastické hmoty a ochranou proti vysmeknutí. Oba díly jsou uloženy kloubově, takže vzniká ještě dodatečný pákový převod. Můžete pracovat s minimální námahou – při velmi malém vynaložení síly. Vyzkoušejte si to!

Nůžky Ideál D29ASS 2 a D27A – prostě ideální pro průběžné rovné a tvarové stříhy.

Nůžky Multisnip Longstyle D22A – se zalomenou nůžkovou hlavou pro velkou bezpečnost.



Ruční nůžky na plech s pákovým převodem



- Rukojeť ERGO pro práci bez zbytečné únavy
- Na krátké rovné a tvarové stříhy
- Břit s mikroozubením umožňuje pracovat bez nebezpečí sesmeknutí
- Dodávají se pro pravé nebo levé stříhy

- Rukojeť ERGO pro práci bez zbytečné únavy
- Na průběžné rovné a tvarové stříhy
- Kompaktní nůžková hlava: Vysoký stupeň manévrovatelnosti při tvarovém stříhání
- Optimalizovaný pákový poměr: 25 % menší vynaložení síly
- Optimalizovaná geometrie stříhání: žádné smekání ani bez ozubení
- Dodávají se pro pravé nebo levé stříhy

- Rukojeť ERGO pro práci bez zbytečné únavy
- Na průběžné rovné stříhy
- Břit s mikroozubením umožňuje pracovat bez nebezpečí sesmeknutí
- Dodávají se pro pravé nebo levé stříhy

Vystřihovací nůžky



N ^o	< a →		< b →		↓ ↑ mm	⚙️	⚖️	📦	VD0001
	mm	"	mm	"					
D29SS-2	260	10 1/4	40	1 5/16	1,2	+++	0,47	5	
D29SSL-2	260	10 1/4	40	1 5/16	1,2	+++	0,47	5	



Nůžky Ideál



N ^o	< a →		< b →		↓ ↑ mm	⚙️	⚖️	📦	VD0001
	mm	"	mm	"					
D29ASS-2	260	10 1/4	33	1 5/16	1,2	+++	0,48	5	
D29ASSL-2	260	10 1/4	33	1 5/16	1,2	+++	0,48	5	
D29ASS-2-SB	260	10 1/4	33	1 5/16	1,2	+++	0,48	5	
D29ASSL-2-SB	260	10 1/4	33	1 5/16	1,2	+++	0,48	5	
N ^o	Osazení							📦	VD0001
								Ks	
NOVÉ DSET29-15	1 x D29ASS-2, 1 x D29ASSL-2 a 1 x D15A v rolovací tašce							1	



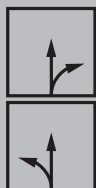
Průběžné nůžky



N ^o	< a →		< b →		↓ ↑ mm	⚙️	⚖️	📦	VD0001
	mm	"	mm	"					
D29BSS-2	260	10 1/4	33	1 5/16	1,2	+++	0,51	5	
D29BSSL-2	260	10 1/4	33	1 5/16	1,2	+++	0,51	5	



Vystřihovací nůžky



№	< a >		< b >		↓ ↑ max.	⚙️	⚖️	📦	VD0001
	mm	"	mm	"					
D27	260	10 1/4	40	1 5/16	1,2	++	0,48	5	
D27L	260	10 1/4	40	1 5/16	1,2	++	0,48	5	
D27-SB	260	10 1/4	40	1 5/16	1,2	++	0,48	5	
D27L-SB	260	10 1/4	40	1 5/16	1,2	++	0,48	5	



- Na krátké rovné a tvarové stříhy
- Břit s mikroozubením umožňuje pracovat bez nebezpečí sesmeknutí
- Dodávají se pro pravé nebo levé stříhy

Nůžky Ideál



№	< a >		< b >		↓ ↑ max.	⚙️	⚖️	📦	VD0001
	mm	"	mm	"					
D27A	260	10 1/4	33	1 5/16	1,2	++	0,52	5	
D27AL	260	10 1/4	33	1 5/16	1,2	++	0,52	5	
D27A-SB	260	10 1/4	33	1 5/16	1,2	++	0,52	5	
D27AL-SB	260	10 1/4	33	1 5/16	1,2	++	0,52	5	



- Na průběžné rovné a tvarové stříhy
- Břit s mikroozubením umožňuje pracovat bez nebezpečí sesmeknutí
- Dodávají se pro pravé nebo levé stříhy

Průběžné nůžky



№	< a >		< b >		↓ ↑ max.	⚙️	⚖️	📦	VD0001
	mm	"	mm	"					
D27B	260	10 1/4	32	1 5/16	1,2	++	0,52	5	
D27BL	260	10 1/4	32	1 5/16	1,2	++	0,52	5	
D27B-SB	260	10 1/4	32	1 5/16	1,2	++	0,52	5	
D27BL-SB	260	10 1/4	32	1 5/16	1,2	++	0,52	5	



- Na průběžné rovné stříhy
- Břit s mikroozubením umožňuje pracovat bez nebezpečí sesmeknutí
- Dodávají se pro pravé nebo levé stříhy

Ruční nůžky na plech s pákovým převodem

- Na průběžné rovné a tvarové stříhy
- Břit s mikroozubením umožňuje pracovat bez nebezpečí sesmeknutí
- Zvláště robustní, vyhovující zvláštním nárokům: Rukojeti kovány v zápustce
- Dodávají se pro pravé nebo levé stříhy



Nůžky Ideál, robustní

N ^o	< a >		< b >		↓ max. ↑	⚙️	⚖️	📦	VD0001
	mm	"	mm	"					
D17ASS	240	9 1/2	24	1	1,5	+++	0,55	5	
D17ASSL	240	9 1/2	24	1	1,5	+++	0,55	5	
D17A	240	9 1/2	24	1	1,2	++	0,55	5	
D17AL	240	9 1/2	24	1	1,2	++	0,55	5	



Nůžky Ideál, snadno ovladatelné



N ^o	< a >		< b >		↓ max. ↑	⚙️	⚖️	📦	VD0001
	mm	"	mm	"					
D08	230	9	27	1 1/16	1,2	++	0,38	5	
D08L	230	9	27	1 1/16	1,2	++	0,38	5	
D08-SB	230	9	27	1 1/16	1,2	++	0,38	5	
D08L-SB	230	9	27	1 1/16	1,2	++	0,38	5	



- Nůžková hlava provedená jako zvláště plochá umožňuje vystříhovat úzké oblité tvary i na těžko dostupných místech
- Na průběžné rovné a tvarové stříhy
- Břit s mikroozubením umožňuje pracovat bez nebezpečí sesmeknutí
- Dodávají se pro pravé nebo levé stříhy



- Na dlouhé rovné a průběžné stříhy a velké poloměry
- Extra dlouhý a stranově osazený břit
- Zalomená nůžková hlava poskytuje vysokou bezpečnost, materiál je veden s odstupem od ruky mimo nebezpečnou oblast
- Dodávají se jen pro levé stříhy



MULTISNIP Longstyle

N ^o	< a >		< b >		↓ max. ↑	⚙️	⚖️	📦	VD0001
	mm	"	mm	"					
D22A	280	11	64	2 1/2	1,2	++	0,42	5	
D22A-SB	280	11	64	2 1/2	1,2	++	0,45	5	



Vystřihovací nůžky řada 16

Vystřihovací nůžky



N ^o	← a →		← b →		↓ ↑ max.	⊗	⚖	📦	Ks	VD0001
	mm	"	mm	"						
D16	240	9 1/2	40	1 9/16	1,2	++	0,38	10		
D16-SB	240	9 1/2	40	1 9/16	1,2	++	0,39	5		
N ^o	Osazení								📦	
									Ks	VD0001
NOVÉ DSET16	1 x D16, 1 x D16L a 1 x D16S v rolovací tašce								1	



Vystřihovací nůžky



N ^o	← a →		← b →		↓ ↑ max.	⊗	⚖	📦	Ks	VD0001
	mm	"	mm	"						
D16L	240	9 1/2	40	1 9/16	1,2	++	0,38	10		
D16L-SB	240	9 1/2	40	1 9/16	1,2	++	0,39	10		



Vystřihovací nůžky



N ^o	← a →		← b →		↓ ↑ max.	⊗	⚖	📦	Ks	VD0001
	mm	"	mm	"						
D16S	240	9 1/2	44	1 3/4	1,2	++	0,38	10		
D16S-SB	240	9 1/2	44	1 3/4	1,2	++	0,39	10		



- Na krátké rovné a tvarové stříhy
- Břit s mikroozubením umožňuje pracovat bez nebezpečí sesmeknutí
- Dodávají se i pro levé stříhy

- Na krátké rovné a tvarové stříhy
- Břit s mikroozubením umožňuje pracovat bez nebezpečí sesmeknutí
- Dodávají se i pro pravé stříhy



- Pro krátké rovné stříhy a vystřihování se širokým poloměrem vpravo a vlevo
- Břit s mikroozubením umožňuje pracovat bez nebezpečí sesmeknutí
- Dodávají se jen pro levé stříhy