

Ohýbání



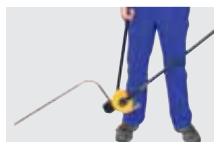
Ruční ohýbačka

88



Elektrická ohýbačka

89



Ruční ohýbačka

94

Praktický ruční nástroj pro přesné ohýbání trubek do 90°. Ideální pro práci na místě.

Měkké měděné trubky, i tenkostěnné	Ø 10–22 mm Ø 3/8–7/8" s ≤ 1 mm
Měkké opláštěné měděné trubky	Ø 10–18 mm Ø 3/8–5/8" s ≤ 1 mm
Opláštěné C-ocelové trubky systémů s lisovanými tvarovkami	Ø 12–18 mm
Měkké přesné ocelové trubky	Ø 10–18 mm s ≤ 1 mm
Vrstvené trubky	Ø 14–32 mm

REMS Swing – ohýbejte trubky tam, kde budou položeny. Univerzální použitelná na různé trubky. Rychlá práce díky rychlopřestavení vpřed i vzad. Osvědčený, spolehlivý ráčnový dopředný pohyb. Ideální na opláštěvané trubky.

Univerzální použití

Při instalování sanity, topení, klimatizací, chlazení a hydrauliky. I pro tenkostěnné topné trubky a trubky podlahového topení z mědi podle DIN EN 1057 a trubky systémů s lisovanými tvarovkami.

Přednost v úspoře nákladů

Díky úspoře tvarovek je ohýbačka již po několika málo ohybech amortizována. Nemáte žádné náklady na tvarovky, skladování, pořízení. Šetříte pájená místa, lisované spoje, pracovní čas. Zvýšená bezpečnost díky menšímu počtu spojení trubek.

Konstrukce

Kompaktní, vhodná pro použití na stavbách. Praktická a lehká, váží jen 1,3 kg. Použitelná kdekoliv, volně z ruky, i v úzkých místech. Jednoduchá, rychlá práce, např. ohnutí Ø 22 mm jen za 9 s. Rychlopřestavení vpřed i vzad šetří čas i námahu. Označené ohýbací segmenty pro rozměrově přesné ohýbání. Vyhnutí, etážové ohyby, zpětné ohyby možné. Snadná a rychlá výměna ohýbacích segmentů.

Ohýbací segmenty a smýkadla

Z vysoce pevného, vysoce kluzného polyamidu zpevněného skelným vláknem. Ohýbací segmenty viz tabulka vpravo.

Pohon

Jen 1 stabilní pohon s osvědčeným ráčnovým dopředným pohybem pro celou pracovní oblast do Ø 32 mm. 1 univerzální unášec smýkadel, otočný podle velikosti trubky, která má být ohýbána, se smýkadly do Ø 26 mm, 7/8". 1 unášec smýkadel se smýkadly pro Ø 32 mm. Zařízení na reverzní ohýbání do Ø 22 mm, 7/8".

Rozsah dodávky

REMS Swing Set. Ruční ohýbačka Ø 10–32 mm, Ø 3/8–7/8", do 90°. Měkké měděné trubky Ø 10–22 mm, Ø 3/8–7/8", s ≤ 1 mm, měkké opláštěné měděné trubky Ø 10–18 mm, Ø 3/8–5/8", s ≤ 1 mm, opláštěné C-ocelové trubky systémů s lisovanými tvarovkami Ø 12–18 mm, měkké přesné ocelové trubky Ø 10–18 mm, s ≤ 1 mm, vrstvené trubky Ø 14–32 mm. Do Ø 26 mm s pohonem ohýbačky, ohýbacími segmenty, univerzálním unášečem se smýkadly, v pevném kufru z ocelového plechu / kufru. Do Ø 32 mm s pohonem ohýbačky, ohýbacími segmenty, 2 univerzálními unášeči se smýkadly, v pevném kufru.

Označení mm	palce	Obj.č.
Set 12-15-18-22	1/2-5/8-3/4-7/8"	153025
Set 10-12-15-18-22	3/8-1/2-5/8-3/4-7/8"	153021
Set 12-14-16-18-22	1/2-3/4-7/8"	153020
Set 14-16-20-25/26		153026
Set 14-16-18-20-25/26		153022
Set 16-20-25/26-32		153029
Set Allround 22		
10-12-14-15-16-17-18-20-22	3/8-1/2-5/8-3/4-7/8"	153027
Set 16-18-20-25/26-32		153023
Set Allround 32		
10-12-14-15-16-17-18-20-22-25/26-32	3/8-1/2-5/8-3/4-7/8"	153028



Kvalitní německý výrobek



Příslušenství

Označení	Obj.č.
Zařízení na reverzní ohýbání položených trubek	153140
Unášec smýkadel pro ohýbací segment Ø 32	153115

Ohýbací segment Ø mm/palce	Určeno pro poloměr ohybu mm	Určeno pro					
		Cu	Cu-U	St 2394-U	St 2391-2394	V	
10, 3/8	30	•			•		153155
12, 10 U, 1/2	36	•	•		•		153160
14, 12 U	50	•		•	•		153170
15, 12 U, 5/8	55	•	•		•		153175
16, 14 U	55	•	•		•	•	153180
17, 15 U	60			•		•	153185
18, 14 U, 15 U, 16 U, 3/4	72	•	•		•	•	153190
20, 18 U	79	•	•	•		•	153195
22, 18 U, 7/8	86	•	•				153200
25, 26	88					•	153205
32	128					•	153210

Cu: měkké měděné trubky, i tenkostěnné
 St 2394-U: opláštěné C-ocelové trubky systémů s lisovanými tvarovkami DIN 2394
 St 2391-2394: měkké přesné ocelové trubky DIN 2391-2394
 U: opláštěné
 V: vrstvené trubky systému s lisovanými tvarovkami



Univerzální, kompaktní elektrický nástroj na tažné ohýbání do 180° za studena. Bez svěraku použitelný kdekoli. Pro dílnu, stavbu, opravu.

Ocelové trubky DIN EN 10255 (DIN 2440)	Ø 1/4–1 1/4"
Tvrdé, polotvrdé, měkké měděné trubky	Ø 10–42 mm
Tenkostěnné měděné trubky	Ø 10–35 mm
Trubky systémů s lisovanými tvarovkami z:	
nerezavějící oceli	Ø 12–42 mm
C-oceli (oplaštěné)	Ø 12–35 (28) mm
Vrstvené trubky	Ø 14–50 mm
Další materiály, viz. REMS Curvo	

REMS Curvo 50 – ohýbání velkých trubek bez vrásek.

Univerzální použití

Pro zámečnické práce a práce v oboru sanity, topení, klimatizace, chladicí techniky a hydrauliky. Skvěle se hodí na ocelové trubky DIN EN 10255 (DIN 2440), trubky systémů s lisovanými tvarovkami, na tvrdé a polotvrdé měděné trubky jakož i tenkostěnné měděné topenářské trubky dle DIN EN 1057.

Výhoda systému

Ohýbací segmenty a smýkadla z REMS Curvo, REMS Akku-Curvo a REMS Sinus (strana 95) pasují také do REMS Curvo 50. Proto je skladování jednoduché a nákladově výhodné. Záměna není možná.

Přednost v úspoře nákladů

Díky úspoře tvarovek je ohýbačka již po několika málo ohybech amortizována. Nemáte žádné náklady na tvarovky, skladování, pořízení. Šetříte pájená místa, lisované spoje a pracovní čas. Zvýšená bezpečnost díky menšímu počtu spojení trubek.

Konstrukce

Kompaktní, praktický elektrický nástroj s uzavřeným tokem síly při vlastním ohýbání (Patent DE 39 03 041, Patent US 5,056,347). Kdekoli okamžitě použitelný. Žádné nastavovací práce. Jednoduchá, rychlá práce bez námahy, např. 90° ohyb ocelové trubky Ø 1 1/4" jen za 37 s. Rychlý a plynulý pohyb pro přesné ohýbání. Vyhnutí, etážové ohyby možné.

Ohýbací segmenty a smýkadla

Optimální shoda ohýbacího segmentu a smýkadla zaručuje klouzání podle daného materiálu bez vzniku trhlin a vrásek. Úhlová stupnice na každém ohýbacím segmentu a označení na každém smýkadle pro přesné ohýbání. Rychlá výměna ohýbacích segmentů a smýkadel. Ohýbací segmenty a smýkadla pro různé velikosti trubek, materiály a poloměry ohybu.

Ohýbací segmenty a smýkadla REMS Curvo 50 (Ø 35 R100 do Ø 50 R140):

Ohýbací segmenty pevně ve tvaru a tlaku vyrobené ze sférického odlitku a smýkadla z velmi pevného, vysoce kluzného polyamidu zpevněného skelným vlákem.

Ohýbací segmenty a smýkadla REMS Curvo: Všechny ohýbací segmenty a smýkadla z REMS Curvo mohou být použity, viz. tabulka na straně 89.

Pohon

Robustní převody nevyžadující žádnou údržbu. Náběžná ochrana v obou směrech díky bezpečnostní kluzné třecí spojce. Osvědčený, vysoce výkonný univerzální motor, 1000 W. Právý a levý běh. Plynulý, elektronický bezpečnostní spínač pro rychlý a pomalý pohyb.

Rozsah dodávky

REMS Curvo 50 Basic-Pack. Elektrická ohýbačka trubek Ø 10–50 mm, do 90°. Ocelové trubky DIN EN 10255 Ø 1/4–1 1/4", tvrdé, polotvrdé, měkké měděné trubky, Ø 10–42 mm, tenkostěnné měděné trubky Ø 10–35 mm, trubky systémů s lisovanými tvarovkami z nerezavějící oceli Ø 12–42 mm, C-oceli Ø 12–35 mm, C-oceli (oplaštěné) Ø 12–28 mm, vrstvené trubky Ø 14–50 mm, a.j. Pohonná jednotka s převody nevyžadujícími údržbu s bezpečnostní kluznou třecí spojkou, univerzálním motorem 230 V, 50–60 Hz, 1000 W, plynulým, elektronickým bezpečnostním spínačem, pravým a levým během. Čtyřhranný unášec 35–50, podpěra 35–50, Nástrčný čep. V pevném kufru z ocelového plechu.

	Obj.č.
	580110

Jiná napětí sítě na vyžádání.

Příslušenství

Označení	Obj.č.
Ohýbací segment a smýkadlo Ø 35 R100	581500
Ohýbací segment a smýkadlo Ø 42 R140	581510
Ohýbací segment a smýkadlo Ø 50 R135	581540
Ohýbací segment a smýkadlo Ø 1" (33,7 mm) R100	581520
Ohýbací segment a smýkadlo Ø 1 1/4" (42,4 mm) R140	581530
Kufr z ocelového plechu s vložkou pro 1 ohýbací segment a smýkadlo R100 a R135/R140	586012
Čtyřhranný unášec 10–40, podpěra 10–40, pro ohýbací segmenty a smýkadla REMS Curvo, REMS Akku-Curvo, REMS Sinus, viz. strana 95.	582120
Další ohýbací segmenty a smýkadla viz. strana 95.	
Nástrčný čep	582036
REMS sprej pro ohýbání, 400 ml	140120



Patent DE 39 03 041
Patent US 5,056,347



Kvalitní německý výrobek



Univerzální, kompaktní elektrický nástroj na těžné ohýbání do 180° za studena. Bez svěráku použitelný kdekoli. Pro dílnu, stavbu, opravy.

Tvrdé, polotvrdé, měkké měděné trubky, i tenkostěnné	Ø 10–35 mm Ø 3/8–1 3/8"
--	----------------------------

Měkké opláštěné měděné trubky, i tenkostěnné	Ø 10–18 mm
--	------------

Trubky systémů s lisovanými tvarovkami z: nerezavějící oceli	Ø 12–28 mm
C-oceli, také opláštěné	Ø 12–28 mm

Měkké přesné ocelové trubky	Ø 10–28 mm
-----------------------------	------------

Ocelové trubky DIN EN 10255 (DIN 2440)	Ø 1/4–3/4"
--	------------

Elektroinstalační trubky DIN EN 50086	Ø 16–32 mm
---------------------------------------	------------

Vrstvené trubky	Ø 14–40 mm
-----------------	------------

REMS Curvo – ohýbání trubek bez vrásek. Univerzální na různé trubky. Bez nastavení okamžitě použitelná. Rychlý a pomalý klouzavý pohyb pro přesné ohýbání. Rychlá výměna ohýbacích segmentů a smýkadel.

Univerzální použití

Při instalaci sanity, topení, klimatizací, chladicí techniky a hydrauliky. Výborně se hodí pro trubky systémů s lisovanými tvarovkami, pro tvrdé a polotvrdé měděné trubky a také pro tenkostěnné trubky topení z mědi podle DIN EN 1057.

Výhoda systému

Pouze jeden druh ohýbacích segmentů a smýkadel pro REMS Curvo a REMS Sinus. Proto je skladování jednoduché a nákladově výhodné. Nedochází k záměnám.

Přednost v úspoře nákladů

Díky úspoře tvarovek je ohýbačka již po několika málo ohybech amortizována. Nemáte žádné náklady na tvarovky, skladování, pořízování. Šetříte pájená místa, lisované spoje, pracovní čas. Zvýšená bezpečnost díky menšímu počtu spojení trubek.

Konstrukce

Kompaktní, praktický elektrický nástroj s uzavřeným tokem síly při vlastním ohýbání (**Patent DE 39 03 041, Patent US 5,056,347**). Super lehká, pohonná jednotka váží jen 8 kg. Kdekoli okamžitě použitelná. Žádné nastavovací práce. Jednoduchá, rychlá práce bez námahy, např. 90° ohyb Ø 22 mm jen za 6 s. Rychlý a pomalý pohyb pro přesné ohýbání. Vyhnutí, etážové ohyby, zpětné ohyby možné. Výškově nastavitelný držák přístroje jako příslušenství.

Ohýbací segmenty a smýkadla

Pevné ve tvaru a tlaku, z velmi pevného, vysoce kluzného polyamidu zpevněného skelným vláknem. Optimální shoda ohýbacího segmentu a smýkadla zaručuje klouzání podle daného materiálu bez vzniku trhlin a vrásek. Stupnice úhlů 0 až 180° na každém ohýbacím segmentu a označení na každém smýkadle pro přesné ohýbání. Rychlá výměna ohýbacích segmentů a smýkadel. Ohýbací segmenty a smýkadla pro různé velikosti trubek, materiály a poloměry ohybu, viz. str. 95.

Pohon

Robustní převody nevyžadující žádnou údržbu. Náběžná ochrana v obou směrech díky bezpečnostní kluzné třecí spoje. Osvědčený, vysoce výkonný univerzální motor, 1000 W. Právý a levý běh. Plynulý, elektronický bezpečnostní spínač pro rychlý a pomalý pohyb.

Mazací látka pro ohýbání

REMS sprej pro ohýbání zaručuje souvislý film mazadla pro nižší nároky na sílu a stejnoměrné ohýbání. Odolává vysokému tlaku, neobsahuje kyseliny. Bez freonů, nepoškozuje ozón.



Patent DE 39 03 041
Patent US 5,056,347



Kvalitní německý výrobek





Basic-Pack

Rozsah dodávky

REMS Curvo Set. Elektrická ohýbačka trubek Ø 10–40 mm, Ø 1/4–1 3/8", do 180°. Tvrdé, polotvrdé, měkké měděné trubky, i tenkostěnné, Ø 10–35 mm, Ø 3/8–1 3/8", měkké opláštěné měděné trubky, i tenkostěnné, Ø 10–18 mm, trubky systémů s lisovanými tvarovkami z nerezavějící oceli Ø 12–28 mm, C-oceli, také opláštěné Ø 12–28 mm, měkké přesné ocelové trubky Ø 10–28 mm, ocelové trubky DIN 2440 Ø 1/4–3/4", elektroinstalační trubky DIN EN 50086 Ø 16–32 mm, vrstvené trubky Ø 14–40 mm, a.j. Pohonná jednotka s převody nevyžadujícími údržbu s bezpečnostní kluznou třecí spojkou, univerzálním motorem 230 V, 50–60 Hz, 1000 W, plynulým, elektronickým bezpečnostním spínačem, pravým a levým během. Nástrčný čep. Ohýbací segmenty a smýkadla. V pevném kufru z ocelového plechu.

Označení	Obj.č.	
Set 15-18-22	580026	
Set 15-18-22-28	580027	
Set 12-15-18-22	580020	
Set 15-22-28	580022	
Set 17-20-24	580023	
Set 12-14-16-18-22	580021	
Set 14-16-18-22-28	580028	
Set 3/8-1/2-5/8-3/4-7/8"	580024	
Set 16-20-26-32	580025	
Set 20-25-32	580029	
Set 32-40	580030	
Basic-Pack (bez ohýbacích segmentů a smýkadel)	580010	

REMS Curvo Set se dodává s ohýbacími segmenty a smýkadly se vždy nejmenším poloměrem (výjimka 580029 a 580030), viz. str. 95 ¹⁾.



Příslušenství

Označení	Obj.č.	
Ohýbací segmenty a smýkadla viz. str. 95.		
REMS Curvo pohonná jednotka	580000	
Nástrčný čep	582036	
REMS sprej pro ohýbání, 400 ml	140120	
Plechový kufr s příhradkami	586000	
Držák přístroje 3B, výškově nastavitelný, 3 nohy	586100	
Držák přístroje WB, výškově nastavitelný, pro připevnění na pracovní stůl	586150	



3B



WB

Univerzální, kompaktní elektrický nástroj na tažné ohýbání trubek za studena do 180°. Bez kabelu. Bez svěráku použitelný kdekoli. Pro dílnu, stavbu, opravy.

Tvrdé, polotvrdé, měkké měděné trubky, i tenkostěnné \varnothing 10–28 mm \varnothing $\frac{3}{8}$ – $1\frac{1}{8}$ "

Měkké opláštěné měděné trubky, i tenkostěnné \varnothing 10–18 mm

Trubky systémů s lisovanými tvarovkami z: nerezavějící oceli \varnothing 12–28 mm C-oceli, také opláštěné \varnothing 12–28 mm

Měkké přesné ocelové trubky \varnothing 10–28 mm

Ocelové trubky DIN EN 10255 (DIN 2440) \varnothing $\frac{1}{4}$ – $\frac{1}{2}$ "

Elektroinstalační trubky DIN EN 50086 \varnothing 16–25 mm

Vrstvené trubky \varnothing 14–32 mm

REMS Akku-Curvo – ohýbání trubek bez vrásek. Bez kabelu. Univerzální na různé trubky. Bez nastavení okamžitě použitelná. Rychlý a pomalý klouzavý pohyb s okamžitým zastavením pro přesné ohýbání. Rychlá výměna ohýbacích segmentů a smýkadel.

Univerzální použití

Při instalaci sanity, topení, klimatizací, chladicí techniky a hydrauliky. Nezávislý na síti. Výborně se hodí pro trubky systémů s lisovanými tvarovkami, pro tvrdé a polotvrdé měděné trubky a také pro tenkostěnné trubky topení z mědi podle DIN EN 1057.

Výhoda systému

Pouze jeden druh ohýbacích segmentů a smýkadel pro REMS Akku-Curvo, REMS Curvo, REMS Curvo 50 a REMS Sinus. Proto je skladování jednoduché a nákladově výhodné. Nedochozí k záměnám.

Přednost v úspoře nákladů

Díky úspoře tvarovek je ohýbačka již po několika málo ohybech amortizována. Nemáte žádné náklady na tvarovky, skladování, pořízování. Šetříte pájená místa, lisované spoje, pracovní čas. Zvýšená bezpečnost díky menšímu počtu spojení trubek.

Konstrukce

Kompaktní, praktický elektrický nástroj s uzavřeným tokem síly při vlastním ohýbání (Patent DE 39 03 041, Patent US 5,056,347). Super lehká, pohonná jednotka s akumulátorem má hmotnost jen 9 kg. Praktická uzavřená rukojeť. Všude okamžitě použitelná. Žádné nastavovací práce. Jednoduchá, rychlá práce bez námahy, např. 90° ohyb \varnothing 22 mm jen za 7 s. Rychlý a pomalý pohyb s okamžitým zastavením pro přesné ohýbání. Vyhnutí, etážové ohyby, zpětné ohyby možné. Výškově nastavitelný držák přístroje jako příslušenství.

Ohýbací segmenty a smýkadla

Pevné ve tvaru a tlaku, z velmi pevného, vysoce kluzného polyamidu zpevněného skelným vláknem. Optimální shoda ohýbacího segmentu a smýkadla zaručuje klouzání podle daného materiálu bez vzniku trhlin a vrásek. Stupnice úhlů 0 až 180° na každém ohýbacím segmentu a označení na každém smýkadle pro přesné ohýbání. Rychlá výměna ohýbacích segmentů a smýkadel. Ohýbací segmenty a smýkadla pro různé velikosti trubek, materiály a poloměry ohybu, viz. str. 95.

Pohon

Robustní převody nevyžadující žádnou údržbu. Náběžná ochrana v obou směrech díky bezpečnostní kluzné třecí spoje. Akumulátorový motor 18 V s vysokou tažnou silou, s velkou rezervou výkonu, 500 W výkonu. Právý a levý chod. Elektronické bezpečnostní tlačítko pro plynulý rychlý a pomalý klouzavý pohyb, s okamžitým zastavením.

High-Power-Akku

Vysoce výkonný akumulátor Ni-Cd 18 V s kapacitou 2,0 Ah pro extrémně dlouhou dobu chodu, vysoký ohýbací výkon a velké rezervy výkonu. Rychlonabíječka Ni-Cd pro krátké doby nabíjení (1 h). Impulzní nabíjecí technika snižuje paměťový efekt pro maximální výkon akumulátoru.

Mazací látka pro ohýbání

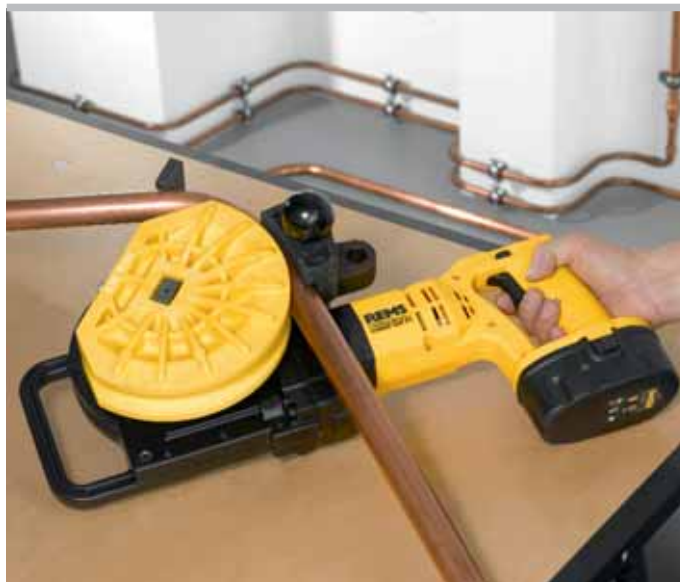
REMS sprej pro ohýbání zaručuje souvislý film mazadla pro nižší nároky na sílu a stejnoměrné ohýbání. Odolává vysokému tlaku, neobsahuje kyseliny. Bez freonů, nepoškozuje ozón.



Patent DE 39 03 041
Patent US 5,056,347



Kvalitní německý výrobek





Basic-Pack



Rozsah dodávky

REMS Akku-Curvo Set. Akumulátorová ohýbačka trubek Ø 10–32 mm, Ø 1/4–1 1/8", do 180°. Tvrdé, polotvrdé, měkké měděné trubky, také tenkostěnné, Ø 10–28 mm, Ø 3/8–1 1/8", měkké opláštěné měděné trubky, také tenkostěnné, Ø 10–18 mm, trubky systémů s lisovanými tvarovkami z nerezavějící oceli Ø 12–28 mm, C-oceli, také opláštěné, Ø 12–28 mm, měkké přesné ocelové trubky Ø 10–28 mm, ocelové trubky DIN EN 10255 Ø 1/4–1/2", elektroinstalační trubky DIN EN 50086 Ø 16–25 mm, vrstvené trubky Ø 14–32 mm, aj. Pohonná jednotka s uzavřenou rukojetí, převody, pracujícími bez údržby, s bezpečnostní kluznou spojkou, akumulátorovým motorem 18 V s vysokou tažnou silou, elektronické bezpečnostní tlačítko pro plynulý pohyb, s okamžitým zastavením. Pravý a levý chod. High-Power-Akku Ni-Cd 18 V, 2,0 Ah, rychlonabíječka Ni-Cd 230 V, 50–60 Hz, 50 W. Nástrčný čep. Ohýbací segmenty a smýkadla. V pevném kufru z ocelového plechu.

Označení	Obj.č.	
Set 15-18-22	580056	
Set 15-18-22-28	580057	
Set 12-15-18-22	580050	
Set 15-22-28	580052	
Set 12-14-16-18-22	580051	
Set 12-14-16-18-22-28	580061	
Set 14-16-18-22-28	580058	
Set 3/8-1/2-5/8-3/4-7/8"	580054	
Set 16-20-26-32	580055	
Set 20-25-32	580059	
Basic-Pack (bez ohýbacích segmentů a smýkadel)	580011	

REMS Akku-Curvo Set se dodává s ohýbacími segmenty a smýkadly se vždy nejmenším poloměrem (výjimka 580059), viz. str. 95 ¹⁾.

Příslušenství

Označení	Obj.č.	
Ohýbací segmenty a smýkadla viz. str. 95.		
High-Power-Akku Ni-Cd 18 V, 2,0 Ah	565210	
Rychlonabíječka Ni-Cd 230 V, 50–60 Hz, 50 W	565220	
Nástrčný čep	582036	
REMS sprej pro ohýbání, 400 ml	140120	
Držák přístroje 3B, výškově nastavitelný, 3 nohy	586100	
Držák přístroje WB, výškově nastavitelný, pro připevnění na pracovní stůl	586150	



3B



WB

Univerzální, robustní ruční nástroj pro tažné ohýbání trubek do 180° za studena. Použitelný kdekoli. Pro dílnu, stavbu, opravy.

Tvrdé, polotvrdé, měkké měděné trubky, i tenkostěnné \varnothing 10–22 mm \varnothing $\frac{3}{8}$ – $\frac{7}{8}$ "

Měkké opláštěné měděné trubky, i tenkostěnné \varnothing 10–18 mm

Trubky systémů s lisovanými tvarovkami z:
nerezavějící oceli, C-oceli opláštěné \varnothing 12–18 mm
C-oceli \varnothing 12–22 mm

Měkké přesné ocelové trubky \varnothing 10–20 mm

Elektroinstalační trubky DIN EN 50086 \varnothing 16–20 mm

Vrstvené trubky \varnothing 14–32 mm

REMS Sinus – ohyby trubek bez vrásek. Univerzální pro různé trubky. Snadné ohýbání díky dlouhým ramenům ohýbacích pák. Volitelné nastavení ramene páky pro optimální polohu ohýbání a přenos síly. Pouze jeden druh ohýbacích segmentů a smýkadel pro REMS Sinus a REMS Curvo.

Univerzální použití

Pro instalaci sanita, topení, klimatizace, chladicí techniky a hydrauliky. Velice vhodná pro trubky systémů s lisovanými tvarovkami, pro tvrdé a polotvrdé měděné trubky, stejně jako pro tenkostěnné trubky topení z mědi podle DIN EN 1057.

Výhoda systému

Pouze jeden druh ohýbacích segmentů a smýkadel pro REMS Sinus a REMS Curvo. Proto je skladování jednoduché a nákladově výhodné. Nedochází k záměnám.

Přednost v úspoře nákladů

Díky úspoře tvarovek je ohýbačka již po několika málo ohybech amortizována. Nemáte žádné náklady na tvarovky, skladování, pořizování. Šetříte pájená místa, lisované spoje, pracovní čas. Zvýšená bezpečnost díky menšímu počtu spojení trubek.

Konstrukce

Kompaktní, praktická jednotka skládající se z tělesa ohýbačky a ohýbacích nástrojů. Použitelná kdekoli, v přímoběžném svěráku nebo k ručnímu ohýbání bez opory. Snadné ohýbání díky dlouhým ramenům ohýbacích pák. Volitelné nastavení ramene páky pro optimální polohu ohýbání a přenos síly. Robustní konstrukce, těleso ohýbačky z kalené oceli pro vysoké nároky. Snadná a rychlá výměna ohýbacích segmentů a smýkadel. Vyhnutí, etážové ohyby, zpětné ohyby možné.

Ohýbací segmenty a smýkadla

Pro různé velikosti trubek, různé materiály a poloměry ohýbání, viz strana 95.

Mazací látka pro ohýbání

REMS sprej pro ohýbání zaručuje souvislý film mazadla pro nižší nároky na sílu a stejnoměrné ohýbání. Odolává vysokému tlaku, neobsahuje kyseliny. Bez freonů, nepoškozuje ozón.

Rozsah dodávky

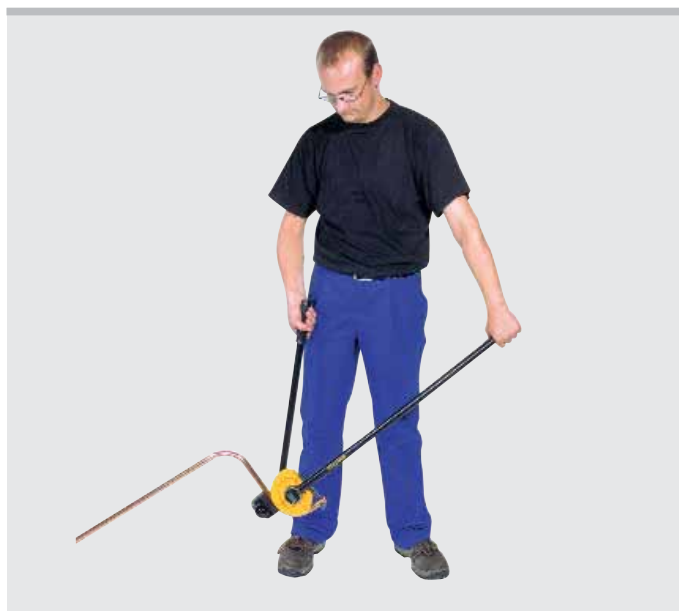
REMS Sinus Set. Ruční ohýbačka trubek \varnothing 10–32 mm, \varnothing $\frac{3}{8}$ – $\frac{7}{8}$ ", do 180°. Tvrdé, polotvrdé, měkké měděné trubky, i tenkostěnné, \varnothing 10–22 mm, \varnothing $\frac{3}{8}$ – $\frac{7}{8}$ ", měkké opláštěné měděné trubky, i tenkostěnné, \varnothing 10–18 mm, trubky systémů s lisovanými tvarovkami z nerezavějící oceli, C-oceli opláštěné, \varnothing 12–18 mm, C-oceli \varnothing 12–22 mm, měkké vrstvené ocelové přesné trubky \varnothing 10–20 mm, elektroinstalační trubky DIN EN 50086 \varnothing 16–20 mm, vrstvené trubky \varnothing 14–32 mm, a.j. Těleso ohýbačky, nástrčný čep. Ohýbací segmenty a smýkadla. REMS sprej pro ohýbání. V pevném kufru z ocelového plechu.

Označení	Obj.č.
Set 15-18-22	154001
Set 14-16-18	154002
Set 12-15-18-22	154003
Set 10-12-14-16-18-22	154004
Basic-Pack (bez ohýbacích segmentů a smýkadel a spreje pro ohýbání)	154010

REMS Sinus Set se dodává s ohýbacími segmenty a smýkadly vždy nejmenšího poloměru, viz. strana 95.

Příslušenství

Označení	Obj.č.
Ohýbací segmenty a smýkadla viz. strana 95.	
Nástrčný čep	582036
REMS Curvo pohonná jednotka	580000
REMS Sinus těleso ohýbačky	154000
REMS ohýbací látka, 400 ml	140120



Kvalitní německý výrobek



Ohýbací segmenty a smýkadla

Příslušenství pro REMS Curvo 50, REMS Curvo, REMS Akku-Curvo a REMS Sinus

Pevné ve tvaru a tlaku, z velmi pevného, vysoce kluzného polyamidu zpevněného skelným vláknem. Optimální shoda ohýbacího segmentu a smýkadla zaručuje klouzání podle daného materiálu bez vzniku trhlin a vrásek. Stupnice úhlů 0 až 180° na každém ohýbacím segmentu a označení na každém smýkadle pro přesné ohýbání. Rychlá výměna ohýbacích segmentů a smýkadel.

Ohýbací segment a smýkadlo pro trubky Ø mm/palce	Poloměr ohybu mm	Určeno pro						Obj.č.	
		Cu	Cu-U měkké	St 2463	St 2394-U	St 2391-2394	St 10255		St 50086
10	40	•				•			581400
12	45	•		•		•			581410
14, 10 U, 1/4 (DN 6)	50	•	•			•	•		581420
15, 12 U	55	•		•	•	•			581430
16, 12 U	60	•	•			•		•	581440
17, 15 U	56				•			•	581110
18, 14 U, 15 U, 3/8 (DN 10)	70	•		•		•	•		581450
20, 16 U, 18 U	75	•	•		•			•	581080
22, 18 U, 1/2 (DN 15)	77	•	•	•		•	•		581460
22, 18 U, 1/2 (DN 15)	88	•	•	•		•			581470
24, 22 U	75	•			•				581130
25	98	•				•		•	581180
26	98					•		•	581270
28, 3/4 (DN 20)	102 ¹⁾	•		•		•	•		581070
28, 3/4 (DN 20)	114	•		•		•	•		581310
30, 28 U	98 ¹⁾	•			•				581150
32	98							•	581280
32	114	•						•	581320
35	140	•							581350
40	140							•	581330
3/8" (9,5 mm)	43	•							581200
1/2" (12,7 mm)	52	•							581210
5/8" (15,9 mm)	63	•							581220
3/4" (19,1 mm)	75	•							581230
7/8" (22,2 mm)	98	•							581240
1" (25,4 mm)	101	•							581370
1 1/8" (28,6 mm)	102	•							581260
1 1/8" (28,6 mm)	115	•							581380
1 1/4" (31,8 mm)	114	•							581320
1 1/4" (31,8 mm)	133	•							581390
1 3/8" (34,9 mm)	140	•							581350

- 1) Podle pracovního listu DVGW GW 392 pro měděné trubky Ø 28 mm je nutný minimální poloměr ohybu 114 mm.
 Cu: tvrdé, polotvrdé, měkké měděné trubky, i tenkostěnné, DIN EN 1057
 St 2463: nerezové ocelové trubky systémů s lisovanými tvarovkami DIN 2463
 St 2394-U: opláštěné C-ocelové trubky systémů s lisovanými tvarovkami DIN 2394
 St 10255: ocelové trubky (závitové trubky) DIN EN 10255 (DIN 2440)
 St 2391-2394: měkké přesné ocelové trubky DIN 2391-2394, C-ocelové trubky DIN 2394
 St 50086: elektroinstalační trubky DIN EN 50086
 U: opláštěné
 V: vrstvené trubky systémů s lisovanými tvarovkami

